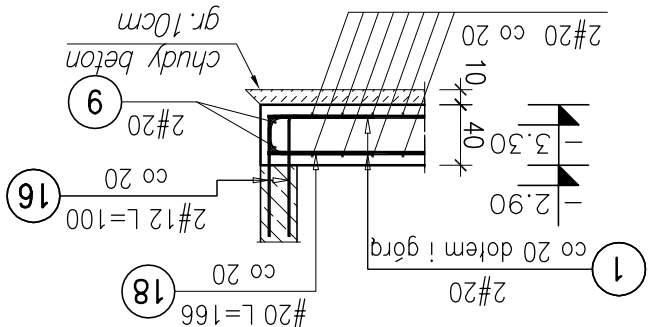


SZPITAL - BLOK OPERACYJNY / KOMORA

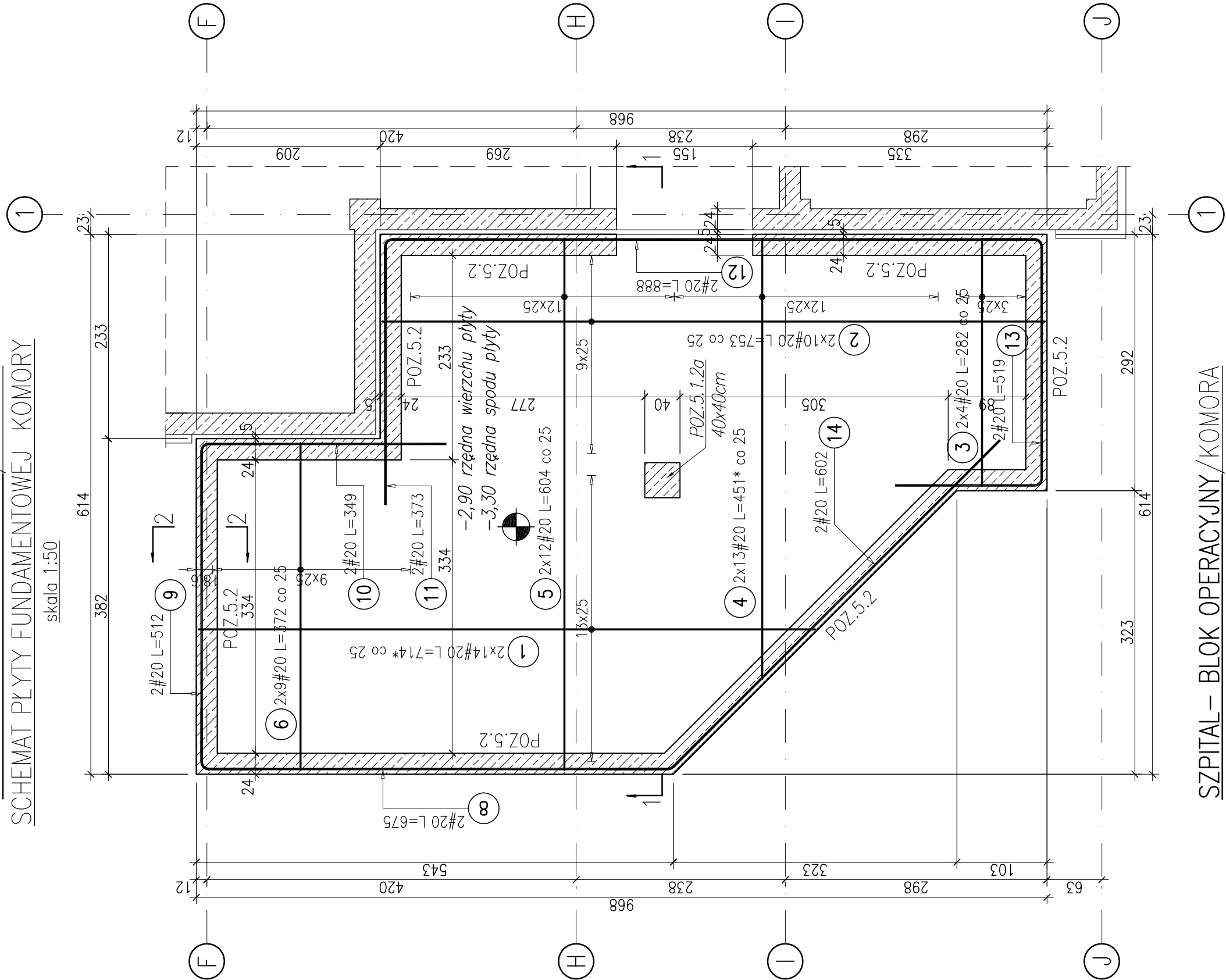
PRZĘKRÓJ 2-2

Skills 1:50



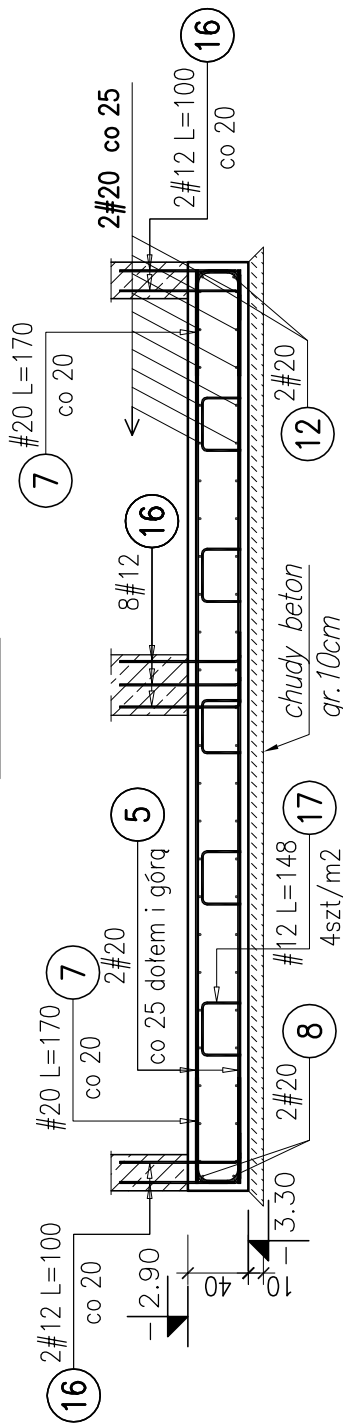
SZPITAL – BLOK OPERACYJNY / KOMORA
SCHEMAT PŁYTY FUNDAMENTOWEJ KOMORY









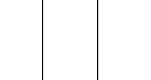
SCHEMAT PŁYTY FUNDAMENTOWEJ KOMORY

skala 1:50

SZPITAL – BLOK OPERACYJNY / KOMORA

PRZEKRÓJ 1-1

skala 1:50

Poz.	Kształt pręta	Średnica	Długość (m)	Długość całkowita pręta			Kąt rozgięcia (Deg)	Uwagi
				ogółem	A – IIIIN			
					# 12	# 20		
1		20	7,14 *	28		199,92		
2		20	7,53	20		150,60		
3		20	2,82	8		22,56		
4		20	4,51 *	26		117,26		
5		20	6,04	24		144,96		
6		20	3,72	18		66,96		
7		20	1,70	76		129,20	a = 90 b = 90	zbrojenie zamknięte, dot. prętów 3,4,5,6
8		20	6,75	2		13,50	a = 90 b = 135	
9		20	5,12	2		10,24	a = 90 b = 90	
10		20	3,49	2		6,98	a = 90	
11		20	3,73	2		7,46	a = 90	
12		20	8,88	2		17,76	a = 90 b = 90	
13		20	5,19	2		10,38	a = 90 b = 90	
14		20	6,02	2		12,04	a = 135	
16		12	1,00	312	312,00		a = 90	
17		12	1,48	184	272,32		a = 90 b = 90	
18		20	1,66	48		79,68	a = 90 b = 90	zbrojenie zamknięte, dot. prętów 1,2
Długość wg średnic (cm)				584,32	989,50			
Masa jednostkowa pręta (kg/m)				0,89	2,47			
Masa łączna wg średnic (kg)				518,88	2444,07			
Masa łączna wg gatunku stali (kg)				2962,94				
Ogółem (kg)				2962,94				
* - Średnica długość								